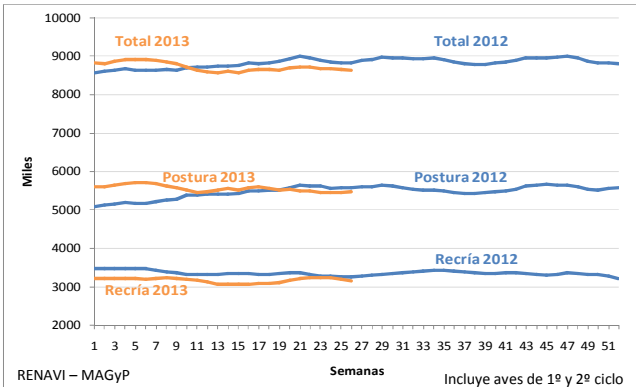


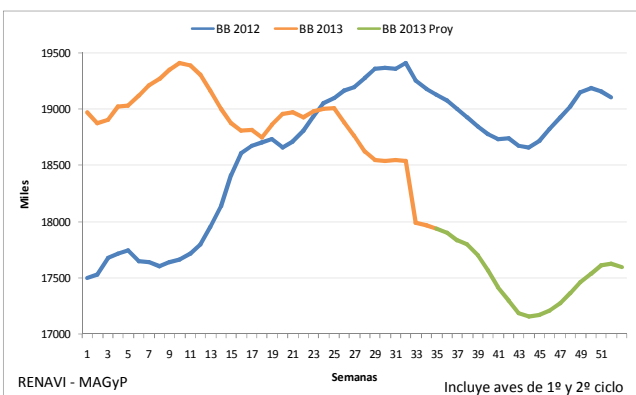
EXISTENCIAS DE REPRODUCTORAS PESADAS 2012 - 2013



MES	RECRIA (en miles)			POSTURA* (en miles)			TOTAL (en miles)		
	2012	2013	%13/12	2012	2013	%13/12	2012	2013	%13/12
E	3.472	3.215	-7,4	5.143	5.644	9,7	8.615	8.859	2,8
F	3.436	3.215	-6,4	5.200	5.676	9,2	8.636	8.892	3,0
M	3.328	3.155	-5,2	5.388	5.500	2,1	8.716	8.655	-0,7
A	3.333	3.063	-8,1	5.456	5.559	1,9	8.790	8.623	-1,9
M	3.349	3.146	-6,0	5.561	5.532	-0,5	8.910	8.679	-2,6
J	3.280	3.210	-2,1	5.584	5.458	-2,3	8.864	8.668	-2,2
J	3.315			5.616			8.931		
A	3.402			5.542			8.944		
S	3.382			5.439			8.822		
O	3.355			5.530			8.885		
N	3.327			5.651			8.978		
D	3.296			5.565			8.861		

Estimaciones realizadas a partir de una actualización de índices de reproducción.
* Incluye Aves de 1º y 2º Ciclo.

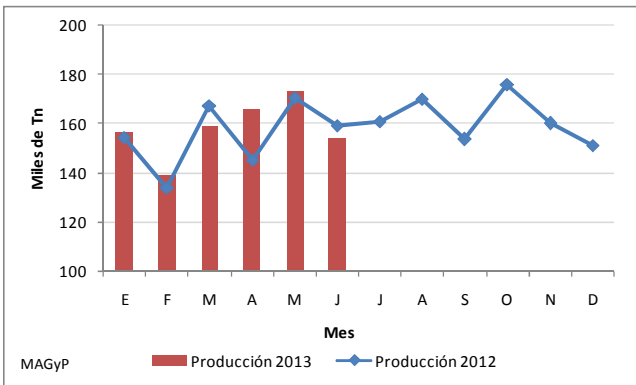
PRODUCCION DE POLLITOS BB PARRILLEROS 2012 - 2013



MES	BB* (cant. promedio semanal en miles)		
	2012	2013	%13/12
E	17.624	18.948	7,5
F	17.648	19.162	8,6
M	17.760	19.327	8,8
A	18.477	18.878	2,2
M	18.686	18.887	1,1
J	19.016	18.965	-0,3
J	19.287	18.623	-3,4
A	19.274	18.563	-3,7
S	18.994	17.811	-6,2
O	18.711	17.371	-7,2
N	18.812	17.239	-8,4
D	19.125	17.559	-8,2

Estimaciones realizadas a partir de una actualización de índices de reproducción. * Incluye Aves de 1º y 2º Ciclo.

PRODUCCION DE CARNE AVIAR

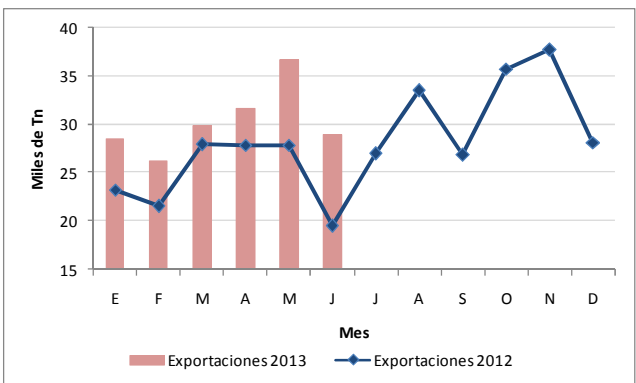


FAENA DE AVES

AÑO MES	2012	2013	Dif 2013/12	
	miles de cabezas			%
E	61.471	63.266	2,9	
F	53.581	54.703	2,1	
M	65.812	61.557	-6,5	
A	55.335	62.750	13,4	
M	63.748	65.927	3,4	
J	60.006	57.262	-4,6	
J	60.992			
A	65.247			
S	58.480			
O	67.070			
N	62.189			
D	60.715			
Sub Total Ene-Jun	359.954	365.464	1,5	
Total	734.646			

junio preliminar MAGyP con Datos de SENASA

EXPORTACIONES DE CARNE AVIAR Y SUBPRODUCTOS



IMPORTACIONES DE CARNE AVIAR Y SUBPRODUCTOS

